

PSP形 低騒音小形電動油圧ポンプ

複動タイプ

形式表示 **PSP-1.6 D GS T 2**

PSP形

有効油量(ℓ)

D: 複動手動弁
K: 複動電磁弁

G: 圧力計付
S: 圧力スイッチ付
GS: 圧力計・圧力スイッチ付

無印: アルミオイルタンク
T: 樹脂オイルタンク

無印: 単相100V
2: 単相200V

用途

- 低騒音を特徴とする最高吐出圧力72MPa仕様の高圧油圧ポンプです。
- 本体をスリム化、グリップ部分を大きくして可搬性を向上。
- オイルタンクは1.6ℓと2.7ℓの2種類をご用意。大きなジャッキの使用も可能です。
1.6ℓはアルミまたは樹脂タンク選択可。2.7ℓはアルミタンクのみ。
- ショッププレス等、作業工具の駆動源に最適です。
- 重量物昇降の用途にはPSP-Jをご使用ください。PSP-D、PSP-Kは重量物昇降に使用しないでください。
重量物が落下する恐れがあり危険です。
- 連続運転は避けてください。連続運転される用途にはQH形油圧ポンプをご使用ください。



PSP-1.6DGS(手動弁)

操作方法

- D型切換弁の「加圧」または「戻り」を選択し、手元操作スイッチのONでモータが起動、選択されたポートへ吐出します。

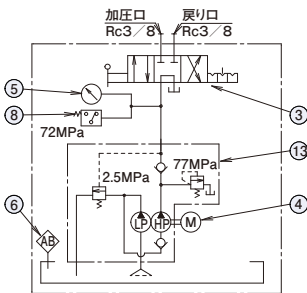


PSP-1.6KGS(電磁弁)

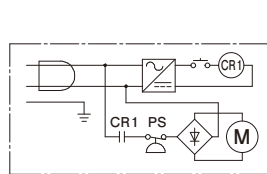
操作方法

- ポートを選択し、手元操作スイッチの選択側ONでモータが起動し吐出します。「伸」を押すとジャッキは加圧作動し、「縮」を押すとジャッキは戻り作動します。

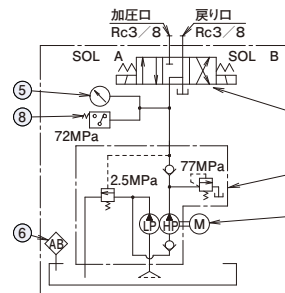
油圧回路図



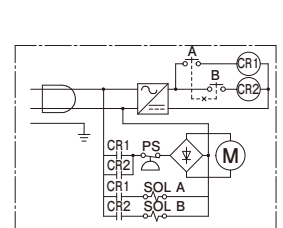
電気回路図



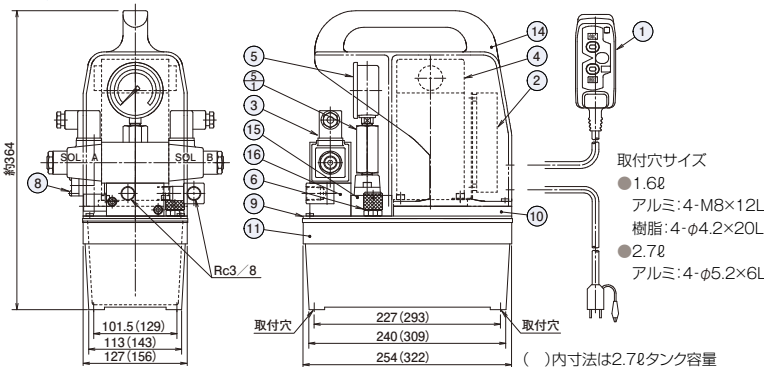
油圧回路図



電気回路図



寸法図



部品表

No.	部品名	数	No.	部品名	数
1	手元操作スイッチ	1	8	圧力スイッチ	1
2	基板	1	9	プレート	1
3	電磁弁	1	10	中間プレート	1
4	電動機	1	11	オイルタンク	1
5	圧力計	1	14	カバー	1
5-1	プッシング	1	15	バルブブロック	1
6	自動通気弁	1	16	ポートブロック	1

※No.3 D: 手動切換弁

仕様表

形式	項目	吐出圧力(MPa)		吐出量(ℓ/min)		電動機		油量(ℓ)		質量 約(kg)	
		高圧	低圧	高圧	低圧	容量(kW)	電圧(V)	有効	総	アルミ	樹脂
PSP-1.6DGS		72	2.5	0.2	2.2	0.35	単相100 単相200	1.6	2	15.3	14.5
PSP-1.6KGS	17.3									16.5	
PSP-2.7DGS	17.5							—			
PSP-2.7KGS	19.0							—			

注1) 吐出量は50/60Hzどちらも同様です。注2) 使用油はISO-L・HV・VG32相当品をご使用ください。注3) 樹脂タンクは1.6ℓのみとなります。注4) 単相200Vの電源コード先端はバラ線となります。注5) Kタイプの操作スイッチをフートスイッチ変更する場合はご相談ください。