

PSP形 低騒音小形電動油圧ポンプ

単動タイプ用

形式表示 **PSP-1.6 J GS T 2**

PSP形
 有効油量(ℓ)
 J:リリースバルブ
 E:単動電磁弁
 R:リターンバルブ
 G:圧力計付
 S:圧力スイッチ付
 GS:圧力計・圧力スイッチ付
 無印:アルミオイルタンク
 T:樹脂オイルタンク
 無印:単相100V
 2:単相200V

用途

- 低騒音を特徴とする最高吐出圧力72MPa仕様の高圧油圧ポンプです。
- 本体をスリム化、グリップ部分を大きくして可搬性を向上。
- オイルタンクは1.6ℓと2.7ℓの2種類をご用意。大きなジャッキの使用も可能。
1.6ℓはアルミまたは樹脂タンク選択可。2.7ℓはアルミタンクのみ。
- 油圧パンチ、油圧カッター、油圧ベンダ、ショッププレス等、作業工具の駆動源に最適です。
- 重量物昇降の用途にはPSP-Jをご使用ください。PSP-E、PSP-Rは重量物昇降に使用しないでください。
重量物が落下する恐れがあり危険です。
- 連続運転は避けてください。連続運転される用途にはQH形油圧ポンプをご使用ください。



操作方法

- リリースバルブ閉止・手元操作スイッチの「伸」でモータが起動、吐出します。
- スイッチを離せばモータが停止し、その位置および圧力を保持します。
- リリースバルブを開放すると、ジャッキは戻ります。



操作方法

- 手元操作スイッチの「伸」でモータが起動、吐出します。
- スイッチを離せばモータが停止し、その位置および圧力を保持します。
- 手元操作スイッチの「縮」でジャッキは戻ります。

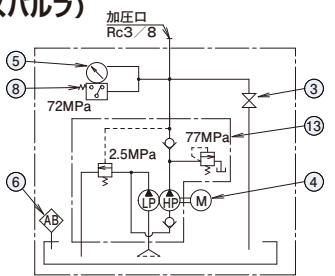


操作方法

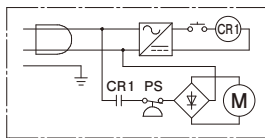
- 手元操作スイッチの「伸」でモータが起動、吐出します。
- スイッチを離すとモータが停止し、自動的にリターンバルブが作動してジャッキは戻ります。

PSP-1.6JGS (リリースバルブ)

油圧回路図

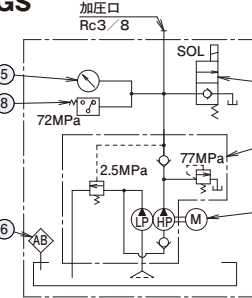


電気回路図

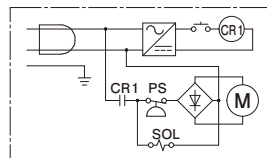


PSP-1.6EGS (電磁弁形)

油圧回路図

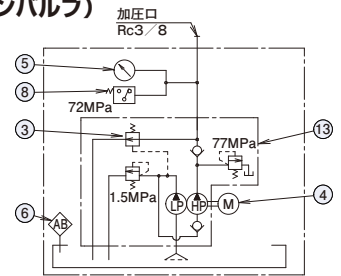


電気回路図

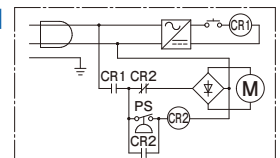


PSP-1.6RGS (リターンバルブ)

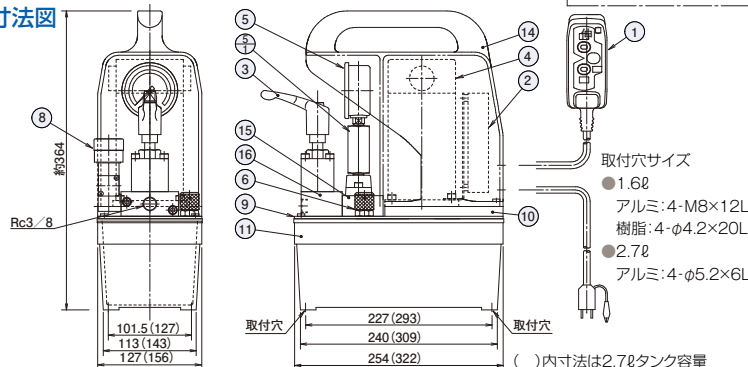
油圧回路図



電気回路図



寸法図



部品表

No.	部品名	数	No.	部品名	数
1	手元操作スイッチ	1	8	圧力スイッチ	1
2	基板	1	9	プレート	1
3	リリースバルブ	1	10	中間プレート	1
4	電動機	1	11	オイルタンク	1
5	圧力計	1	14	カバー	1
5-1	プッシング	1	15	バルブブロック	1
6	自動通気弁	1	16	ポートブロック	1

※No.3 E:ボベツバルブ、R:リターンバルブ
 ※No.16 J,Rタイプのみ

仕様表

形式	項目	吐出圧力(MPa)		吐出量(ℓ/min)		電動機		油量約(ℓ)		質量約(kg)	
		高圧	低圧	高圧	低圧	容量(kW)	電圧(V)	有効	総	アルミ	樹脂
PSP-1.6JGS	72	2.5	0.2	2.2	0.35	単相100 単相200	1.6	2	17.5	15.3	14.5
PSP-1.6EGS										15.3	14.5
PSP-1.6RGS		1.5	2	14.3						13.5	
PSP-2.7JGS		2.5	2.2	17.5						—	
PSP-2.7EGS		2.5	2	17.5						—	
PSP-2.7RGS		1.5	2	16.5						—	

注1)吐出量は50・60Hzどちらも同様です。注2)使用油はISO-L-HV-VG32相当品をご使用ください。注3)樹脂タンクは1.6ℓのみとなります。注4)単相200Vの電源コード先端はバラ線となります。